



★ ★ ★ Handmade in Germany
Wasser in Vollendung

2020



Wasser ist nicht nur zum Waschen da...

Wasser in unserer Region ist glücklicherweise keine Mangelware. Auch können wir uns darüber freuen, dass unser Trinkwasser von vergleichsweise guter Qualität ist.

Und dennoch: Während das Wasser im Tiefbrunnen noch glasklar und rein ist, muss das nach seiner kilometerlangen Reise durch diverse Leitungsmaterialien bis in den eigenen Haushalt nicht mehr so sein.

Tiefenreines, natürliches Wasser aus Ihrem Wasserhahn liefern zu können ohne Destillationswahn, ist unser Anspruch für aufgeklärte Menschen. Auf Basis dieser Philosophie entwickelten wir die wiv®-Tiefenfilterserie.

Die Bezeichnung wiv® steht übrigens für „Wasser in Vollendung“.

Übernehmen Sie die Verantwortung für sich und kommende Generationen. Kristallklares Wasser sollte für uns selbstverständlich sein.



Ein gutes
Gefühl...

Tiefeureines, kristallklares
Wasser aus Ihrem
Wasserhahn...



WiV®-Untertischfilter.
Das 5-Sterne-Wasser.



Der einfache Einbau der wiv®-Tiefenfilter

Trinkwasser ist so unterschiedlich wie die Menschen. Entscheiden Sie, wie Ihr Wasser aus Ihrem Wasserhahn fließen soll. Jeder unserer wiv®-Tiefenfilter verschwindet ganz einfach unter der Küchenspüle. Somit bleibt die Arbeitsfläche frei und aufgeräumt.

Die wiv®-Hauptmodule



5-Sterne Edelstahl-Küchenarmatur
Diese Edelstahl-Armatur wird von uns bei der Verwendung des Tiefenfilters wiv®maxi empfohlen um die Kapazität zu schonen.



Im Lieferumfang der wiv®-Serie sind alle Anschlussbauteile für den Standard-Wasseranschluss enthalten.

Untertisch-Tiefenfilter

wiv® mini
natürlich



wiv® mini
Komplettfilter

wiv® mini
Ersatzkartusche

Komplettfilter

Tiefenreines Trinkwasser aus Ihrem Wasserhahn.

Komplettpreis 260,- €
inkl. MwSt.

Lieferumfang: Filterkopf, Filterkartusche, Anschluss-Set, einbaufertig kpl. in Holzbox.

Ersatzkartusche

Damit die Qualität Ihres Genusswassers stets gut bleibt, sollte die Kartusche in regelmäßigen Abständen getauscht werden.

Tausch nach 9 / max. 12 Monate, bei stark verschmutztem Wasser vorzeitiger Tausch möglich.

Einzelpreis 150,- €
inkl. MwSt.

Lieferumfang: Filterkartusche
Kosten pro Liter: 0,03 €
(bei einem Durchsatz von 5.000 l*)

Vorschaltmodule

siehe Seite 16-19



Technische Daten:

Betriebsdruck	min. 3 bar - max. 6 bar
Kapazität	ca. 5.000 L* / max. 12 Monate
Wassertemperatur	5 - 23 °C
Volumenstrom	max. 5 l/min* bei neuer Kartusche
Verwendung	Trinkwasser
Maße	11 x 29 x 11 cm (B x H x T)

*Die angegebenen Leistungen sind abhängig von der jeweiligen Wasserqualität und dem örtlichen Wasserdruck. Die Kapazität kann variieren.

Der wiv® mini liefert Wasser in seiner reinsten natürlichen Qualität und in sehr kompakten Abmessungen. Durch die Kokosmembrane können evtl. vorhandene Inhaltsstoffe aus dem Wasser adsorbiert werden (siehe Auflistung unten). Der jeweilige Mineraliengehalt des Trinkwassers bleibt voll erhalten. Mit den Vorschaltmodulen können Sie das Wasser zusätzlich behandeln (siehe Seite 16-19).

»Tieferein und kristallklar«

Auflistung evtl. Wasserinhaltsstoffe:

- Medikamentenrückstände
- Organische Schadstoffe
- Hormonrückstände
- Pestizide
- Schwermetalle, etc.
- Chlor
- Verfärbungen
- Geruchsstoffe
- Herbizide

Nachweis:

Wasseranalytik chem. Parameter durchgeführt von: Labor für Rückstandsanalytik, Bremen. Prüfbericht 1702118-2 vom 06.03.2017

wiv® mini
natürlich



Untertisch-Tiefenfilter

wiv® maxi
coffee+tea



wiv® maxi
Komplettfilter

wiv® maxi
Ersatzkartusche

Komplettfilter

Tiefenreines Trinkwasser aus Ihrem Wasserhahn inklusive Maschinenschutz.

Komplettpreis 260,- €
inkl. MwSt.

Lieferumfang: Filterkopf, Filterkartusche, Anschluss-Set, einbaufertig.

Ersatzkartusche

Damit die Qualität Ihres Genusswassers stets gut bleibt, sollte die Kartusche in regelmäßigen Abständen getauscht werden.

Tausch nach 9 / max. 12 Monate, bei stark verschmutztem Wasser vorzeitiger Tausch möglich.

Einzelpreis 150,- €
inkl. MwSt.

Lieferumfang: Filterkartusche

Kosten pro Liter: 0,07 €
(bei einem Durchsatz von 2.000 l*)

Vorschaltmodule

siehe Seite 16-19



5-Sterne Edelstahl-Küchenarmatur
Diese Edelstahl-Armatur wird von uns bei der Verwendung des Tiefenfilters wiv®maxi empfohlen um die Kapazität zu schonen.

Technische Daten:

Kalkschutz	Kaffee- / Espressomaschinen, Wasserkocher, Kombidämpfer
Kalkreduzierung	bis zu 70 %
Bypass	ca. 30 %
Betriebsdruck	min. 2 bar - max. 6 bar
Kapazität	ca. 2.000 L bei 10°dH* / max. 12 Monate
Wassertemperatur	5 - 23 °C
Volumenstrom	max. 5 l/min* bei neuer Kartusche
Verwendung	Trinkwasser
Maße	12 x 41 x 12 cm (B x H x T)

*Die angegebenen Leistungen sind abhängig von der jeweiligen Wasserqualität und dem örtlichen Wasserdruck. Die Kapazität kann variieren.

Der wiv® maxi liefert Wasser ideal für Kaffee- und Teegenießer. Wir empfehlen den wiv® maxi bei kalkhaltigem Wasser. Neben der Tiefenreinigung des Wassers wird auch der Kalkgehalt schonend gesenkt. Dadurch können sich die Aromen voll entfalten. Maximaler Maschinenschutz neu definiert. Durch die integrierte Kokosstufe können zusätzlich evtl. vorhandene Inhaltsstoffe aus dem Wasser adsorbiert werden (siehe Auflistung Seite 9).

»Kaffee und aromatische Teesorten werden zum Genuss«

wiv® maxi
coffee+tea

2-Stufen-Technik

Stufe 2



Adsorption durch Kokos

Stufe 1



Kalkreduzierung durch Ionentausch



Kalkschutz
Espressomaschine



Kalkschutz
Wasserkocher

Untertisch-Tiefenfilter

wiv® maxi
coffee+tea
gastro



wiv® maxi gastro
Komplettfilter

wiv® maxi gastro
Ersatzkartusche

Komplettfilter

Tiefenreines Trinkwasser aus Ihrem Wasserhahn inklusive Maschinenschutz für die Gastronomie.

Komplettpreis 310,- €
inkl. MwSt.

Lieferumfang: Filterkopf, Filterkartusche, Anschluss-Set, einbaufertig.

Ersatzkartusche

Damit die Qualität Ihres Genusswassers stets gut bleibt, sollte die Kartusche in regelmäßigen Abständen getauscht werden.

Tausch nach 9 / max. 12 Monate, bei stark verschmutztem Wasser vorzeitiger Tausch möglich.

Einzelpreis 190,- €
inkl. MwSt.

Lieferumfang: Filterkartusche

Kosten pro Liter: 0,03 €
(bei einem Durchsatz von 6.000 l*)

Technische Daten:

Kalkschutz	Kaffee- / Espressomaschinen, Wasserkocher, Kombidämpfer
Kalkreduzierung	bis zu 70 %
Bypass	ca. 30 %
Betriebsdruck	min. 2 bar - max. 6 bar
Kapazität	ca. 6.000 L bei 10 °dH* / max. 12 Monate
Wassertemperatur	5 - 23 °C
Volumenstrom	max. 5 L/min* bei neuer Kartusche
Verwendung	Trinkwasser
Maße	15 x 54 x 15 cm (B x H x T)

*Die angegebenen Leistungen sind abhängig von der jeweiligen Wasserqualität und dem örtlichen Wasserdruck. Die Kapazität kann variieren.

Der wiv® maxi gastro liefert Wasser ideal für Kaffee- und Teegenießer in der Gastronomie. Wir empfehlen den wiv® maxi gastro bei kalkhaltigem Wasser und bei höheren Kapazitäten (bis max. 6.000 l). Neben der Tiefenreinigung des Wassers wird auch der Kalkgehalt schonend gesenkt. Maximaler Maschinenschutz neu definiert. Durch die integrierte Kokosstufe können zusätzlich evtl. vorhandene Inhaltsstoffe aus dem Wasser adsorbiert werden (siehe Auflistung Seite 9).

»Erlesene Kaffeevariationen werden zum Geschmackserlebnis«

wiv® maxi
coffee+tea
gastro

2-Stufen-Technik

Stufe 2



Adsorption durch Kokos

Stufe 1



Kalkreduzierung durch Ionentausch



Wiv® ZUBEHÖR:

Service-Spülkartusche

für Desinfektions- und Durchgangsspülungen geeignet.

Einzelpreis 50,- €
inkl. MwSt.



Digitales Zählwerk

Litergenaue Angabe über den Wasserverbrauch

Einzelpreis 58,- €
inkl. MwSt.



Die wiv®Vorschaltmodule – eine runde Sache für Menschen, die mehr wollen.

Stellen Sie Ihr persönliches 5-Sterne-Wasser zusammen ^{★★★★★}

**VORSCHALTMODUL
WASSERAKTIVIERUNG**

3-Quellen-Stein® (S. 16-17)

1



**VORSCHALTMODUL
WASSERSTRUKTURIERUNG**

Energy-bulb (S. 18-19)

2



**WASSER-
INDIVIDUALISIERUNG**

Pulsator (S. 20-21)



**HAUPTMODUL
WASSERTIEFENREINIGUNG**

wiv mini oder wiv maxi (S. 8-13)

3



»Seien Sie neugierig! Probieren Sie es aus!«

VORSCHALTMODUL 1

Wasseraktivierung »3-Quellen-Stein«

Durch das patentierte 3-Quellen-Stein® Verfahren entstehen mittels der eingebauten keramischen Formsteine kleinste Strömungswirbel. Sogenannte »Wassercluster« können sich dadurch verkleinern und somit die Lösungsfähigkeit des Wassers optimieren.

Zusätzlich können Sie Ihr Wasser durch den Einsatz des Vorschaltmoduls 3-Quellen-Stein® aufwerten. Wenn Wasser über bestimmtes Gestein fließt, passiert chemisch mehr als bislang angenommen. Wasser ändert z. B. bei Kontakt mit silikatischen Oberflächen seine Ladungseigenschaften. *Die Ergebnisse wurden im Juni 2014 im renommierten Fachmagazin „Science“ veröffentlicht.*

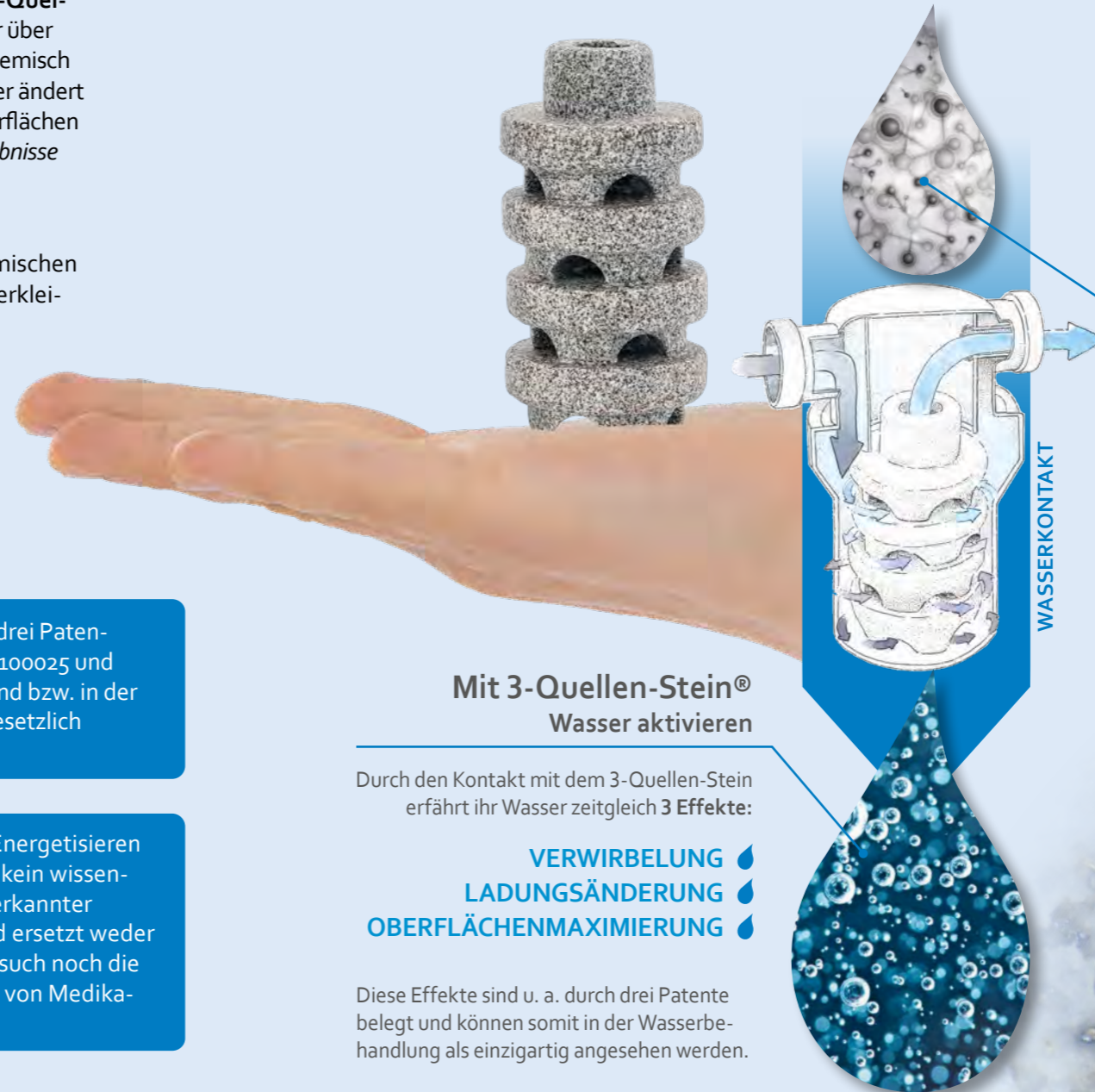
denkaqua PATENTE:

Der 3-Quellen-Stein® ist mit drei Patenten 102009003162, 102014100025 und EP2891641 in Deutschland bzw. in der Europäischen Union gesetzlich geschützt.

***Hinweis:** Das Energetisieren von Wasser ist kein wissenschaftlich anerkannter Vorgang und ersetzt weder den Arztbesuch noch die Einnahme von Medikamenten.

★ ★ ★ Handmade in Germany

Aktiviertes Wasser* durch 3-Quellen-Stein®



Mit 3-Quellen-Stein® Wasser aktivieren

Durch den Kontakt mit dem 3-Quellen-Stein erfährt ihr Wasser zeitgleich 3 Effekte:

- VERWIRBELUNG
- LADUNGSÄNDERUNG
- OBERFLÄCHENMAXIMIERUNG

Diese Effekte sind u. a. durch drei Patente belegt und können somit in der Wasserbehandlung als einzigartig angesehen werden.

»Seien Sie neugierig! Probieren Sie es aus!«



Inaktives Wasser

Wasser, das länger unter stetigem Druck und Stagnation steht, kann z. B. dadurch seine Ladungseigenschaften bzw. seine Dynamik verlieren.

MODUL »3-Quellen-Stein«

Wasseraktivierung

Komplettpreis 335,- €
inkl. MwSt.

Oberflächenmaximierung – Foto zeigt die 50-fache Vergrößerung der 3-Quellen-Stein® Oberfläche.

VORSCHALTMODUL 2

Wasserstrukturierung »Energy-bulb«

Diese Art der Wasserbehandlung wurde durch Dr. Wilhelm Höfer vom Wasserstudio-Bodensee in mehreren Untersuchungen begutachtet und in seiner Buchveröffentlichung (ISBN 978-3-00-058470-1) „Phönix aus der Asche - Spagyrische Kristallanalyse von Wasser und Lebensmittelqualitäten“ publiziert.



Zusätzlich können Sie Ihr Wasser durch den Einsatz des Vorschaltmoduls Energy-bulb aufwerten. In den meisten Fällen trinken die Menschen dann nach Ihren eigenen Aussagen ein Wasser, das schmeckt, als käme es von einer unberührten Berg- bzw. einer Kraftquelle.

***Hinweis:** Das Energetisieren von Wasser ist kein wissenschaftlich anerkannter Vorgang und ersetzt weder den Arztbesuch noch die Einnahme von Medikamenten.

★☆☆ Handmade in Germany

Strukturiertes Wasser* durch Energy-bulb



Strukturloses Wasser

Wasser, das länger unter stetigem Druck gefördert wird, kann dadurch seine natürliche Struktur verlieren.

Dies wurde durch eine Kristallanalyse vom Wasserstudio-Bodensee, Überlingen, im Prüfbericht vom 28.04.2017 bildlich veranschaulicht.

MODUL
»Energy-bulb«
Wasserstrukturierung

Komplettpreis 335,- €
inkl. MwSt.

Mit Energy-bulb Wasser strukturieren

Durch den Kontakt mit dem Energy-bulb kann das Wasser wieder strukturiert werden. Dieser Effekt kann auch mit anderen Getränken im Trinkglas nachvollzogen werden. Der handgefertigte Borosilikat-Glaskopf wird in einer regionalen Glas-Manufaktur in Deutschland gefertigt und fest versiegelt. Sie enthält Lichtspeicherkristalle und einen Keramikzentrierstab. Diese edle Mischung ist eingebettet in eine Flüssigkristalllösung.

»Seien Sie neugierig! Probieren Sie es aus!«

Spagyrisches Kristallbild von Dr. Wilhelm Höfer bei Wasserkontakt mit dem Energy-bulb. Quelle: „Phönix aus der Asche - Spagyrische Kristallanalyse von Wasser und Lebensmittelqualitäten“

WASSERINDIVIDUALISIERUNG

3-Quellen-Stein® »Pulsator«

Manche Dinge muss man selbst tun, um absolut mit dem Ergebnis im Einklang zu sein.

Übertragen Sie dem Wasser Ihre Schwingung, Energie, die Sie als Mensch einzigartig macht. Durch einfaches Hin- und Herdrehen des Pulsators in einem Wasserkrug, können Sie dem Wasser Ihre eigene Bewegungsenergie geben.

Pulsator

Individualisiertes Trinkwasser mittels Eigenenergie.

Einzelpreis 69,- €
inkl. MwSt.

***Hinweis:** Das Energetisieren von Wasser ist kein wissenschaftlich anerkannter Vorgang und ersetzt weder den Arztbesuch noch die Einnahme von Medikamenten.

★ ★ ★ Handmade in Germany

Individuelles Wasser* durch Pulsator

Glaskrug für Pulsator

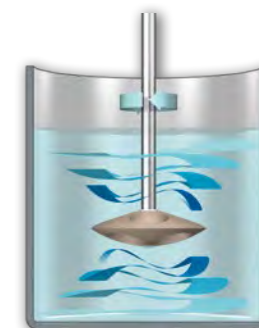
Das dickwandige Glas schimmert leicht türkisfarben und hat ein Fassungsvermögen von 2 Litern.

Einzelpreis 79,- €
inkl. MwSt.



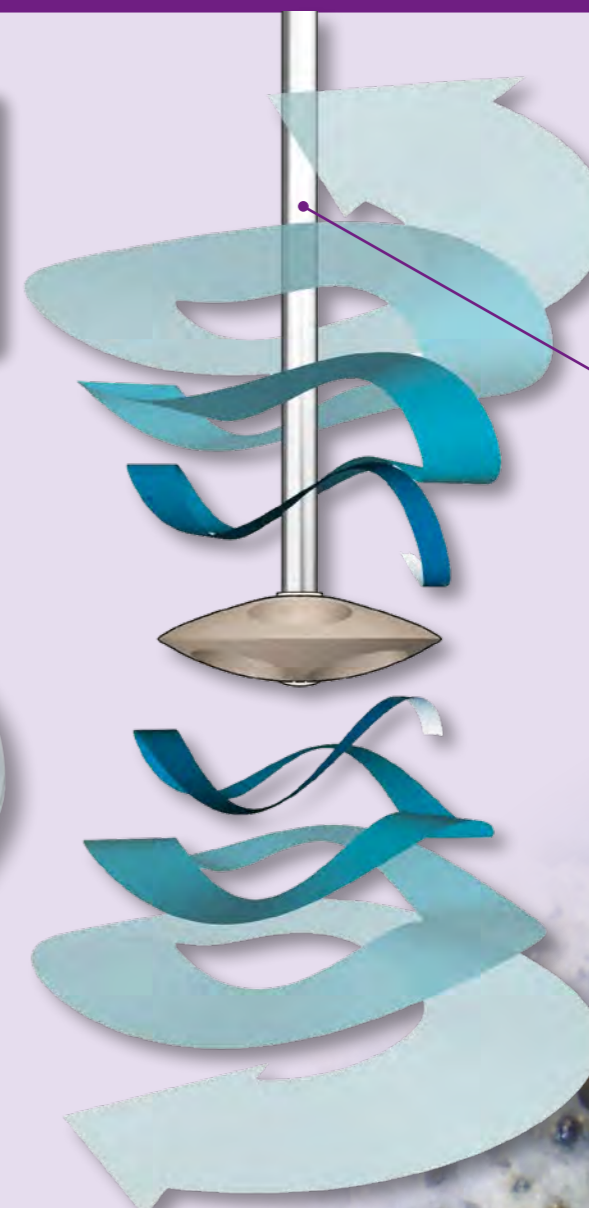
Anwendung:

Füllen Sie Ihr tiefenreines Wasser in ein Gefäß. Vor dem Trinken einfach den Pulsator ca. 20 Sekunden hin und her drehen. **Genießen Sie Ihr ganz persönliches Wasser.**



Pulsator

Durch Vorwärts- und Rückwärtsrotation wird im Wasser ein Doppeldrall erzeugt und Ihre Bewegungsenergie kann somit in das Wasser eingearbeitet werden.



Die 5-Sterne-Edelstahl-Küchenarmatur...

...mit zwei getrennten Auslaufstellen

wiv® maxi
coffee+tea

Der wiv® maxi liefert Wasser - ideal für Kaffee und Teegenießer. Sanfte Kalkreduzierung und Maschinenschutz bei kalkhaltigem Wasser.



SANFTE KALKREDUZIERUNG
AUSLAUF 1

VOLLER MINERALGEGHALT
AUSLAUF 2

wiv® mini
natürlich

Der wiv® mini liefert Wasser in seiner reinsten natürlichen Qualität und ist der beste Durstlöcher mit den jeweiligen Mineralien.



AUSLAUF 1

AUSLAUF 2

Absolut getrennter Auslauf

5-Sterne-Edelstahl-Küchenarmatur

Genießen Sie Ihr 5-Sterne-Premium-Wasser aus nur einer Armatur.

AKTIVIERUNG
AUSLAUF 3

STRUKTURIERUNG
AUSLAUF 2

denkaqua

Mit dem Vorschaltmodul 3-Quellen-Stein® kann Ihr Wasser wieder aktiviert werden.



wiv® modul
energy

Mit dem Vorschaltmodul energy kann Ihr Wasser wieder strukturiert werden.



Tiefenquelle

Set E

1x Tiefenfilter wiv® mini
1x 3-Wege-Edelstahlarmatur



Setpreis 650,- €
inkl. MwSt.

Tiefenquelle c&t

Set E

1x Tiefenfilter wiv® maxi
1x 3-Wege-Edelstahlarmatur



Setpreis 650,- €
inkl. MwSt.

Bergquelle

Set I E

1x Tiefenfilter wiv® mini
1x 3-Wege-Edelstahlarmatur
1x Modul 3-Quellen-Stein®
oder
1x Modul wiv® energy



Setpreis 985,- €
inkl. MwSt.

Bergquelle c&t

Set I KE

1x Tiefenfilter wiv® maxi
1x 3-Wege-Edelstahlarmatur
1x Modul 3-Quellen-Stein®
oder
1x Modul wiv® energy



Setpreis 985,- €
inkl. MwSt.

Set 5-Sterne-Tiefenquelle

1x Tiefenfilter wiv® mini
1x Tiefenfilter wiv® maxi
1x 3-Wege-Edelstahlarmatur

**ALL-IN-ONE
LÖSUNG**



Setpreis 910,- €
inkl. MwSt.

Kristallquelle

Set II E

1x Tiefenfilter wiv® mini
1x 3-Wege-Edelstahlarmatur
1x Modul 3-Quellen-Stein®
1x Modul wiv® energy



Setpreis 1.320,- €
inkl. MwSt.

Kristallquelle c&t

Set II KE

1x Tiefenfilter wiv® maxi
1x 3-Wege-Edelstahlarmatur
1x Modul 3-Quellen-Stein®
1x Modul wiv® energy



Setpreis 1.320,- €
inkl. MwSt.

wiv®energy bulb "to-go"

Durch den Kontakt mit dem Energy-bulb kann das Wasser wieder strukturiert werden. Dieser Effekt kann auch mit anderen Getränken im Trinkglas nachvollzogen werden.



Einzelpreis 335,- €
inkl. MwSt.

Zentrale Hausquelle

Die Doppelkammer für Ihr Eigenheim.
Einbauort:
Nach dem Wasserzähler -
1 Zoll-Anschluss



Komplettpreis 1.760,- €
inkl. MwSt.

Set 5-Sterne-Premium-Quelle

1x Tiefenfilter wiv® mini
1x Tiefenfilter wiv® maxi
1x 3-Wege-Edelstahlarmatur
1x Modul 3-Quellen-Stein®
1x Modul wiv® energy

**PREMIUM
SET**



Setpreis 1.580,- €
inkl. MwSt.

Unser MACH-MIT-Recyclingkonzept für Altkartuschen



Bitte senden Sie Ihre verbrauchte Altkartusche zum Recycling an die BBB GmbH in Bobingen zurück. Wir bieten Ihnen ein fachgerechtes, lückenloses Recyclingkonzept an. MACH MIT!

1

MACH MIT!



2

Für unsere Umwelt und saubere Meere



Müllvermeidung durch Recycling!
Schonung der Ressourcen! Schützen wir unsere Umwelt - wir haben nur eine Welt!
MACH MIT!

3



Das 5-Sterne-Wasser

- ★ Stromfrei
- ★ Abwasserfrei
- ★ erweiterbare Module
- ★ Preis-Leistung unschlagbar
- ★ schnelle & einfache Montage



Klimaneutral

Druckprodukt

ClimatePartner.com/12518-1907-1001



Ihr persönlicher 5-Sterne-Wasser-Fachhändler berät Sie gerne:



www.bbb-bobingen.de

BBB
Die Wasserprofis[®]
aus Bobingen



Recycling Altkartusche
durch Rücksendung an:
BBB Gebäudetechnik GmbH
Haunstetter Straße 2
D-86399 Bobingen