

3-Wege-Armatur

zur Verwendung mit
Trinkwasserfiltern



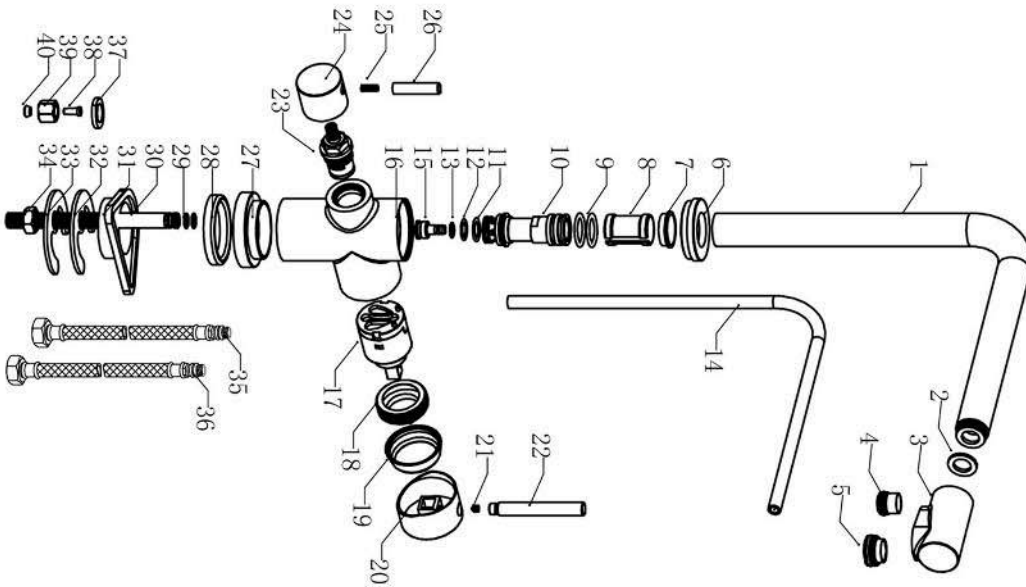
Installationsanleitung

Vielen Dank für das Vertrauen, dass Sie uns beim Kauf dieses Produktes entgegengebracht haben.

Diese 3-Wege-Armatur ist einfach zu installieren und zu verwenden.

Sie eignet sich zur Verwendung mit Wasserfiltern.

Um eine einwandfreie Funktion zu gewährleisten, muss die Armatur fachgerecht installiert werden. Diese Anleitung soll Ihnen die notwendigen Informationen dafür liefern.

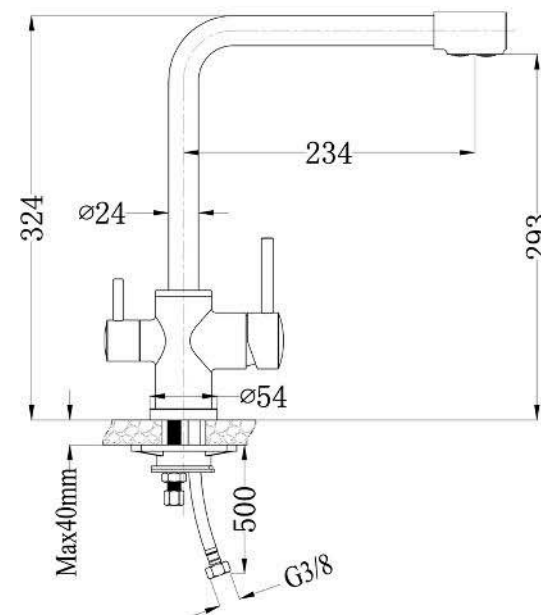
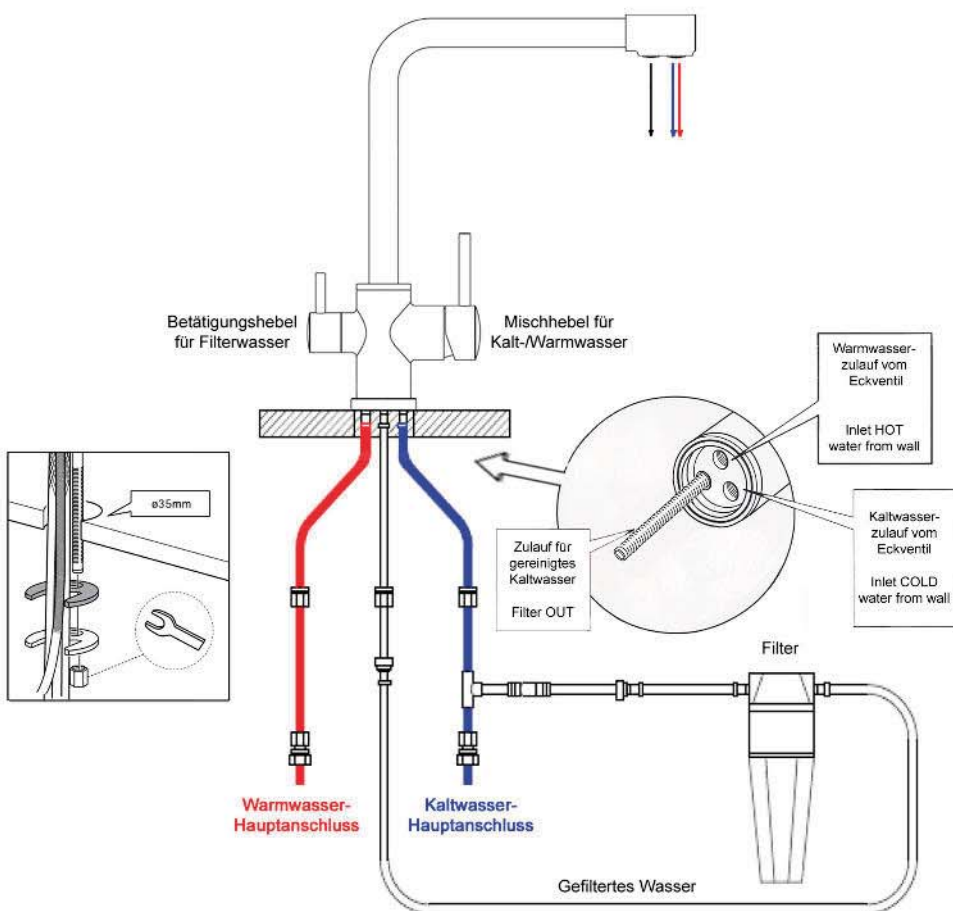


1 - 3	Auslauf
4	Strahlregler Filterwasser
5	Strahlregler Kalt-/Warmwasser
6 - 15	div. Dichtungen und Anschlüsse
16	Fuß
17	Mischventil Kalt-/Warmwasser
18	Befestigungsring Mischventil
19	Abdeckkappe Mischventil
20 + 22	Handhebel Kalt-/Warmwasser
21	Madenschraube Handhebel
23	Ventil Filterwasser
24 + 26	Handhebel Filterwasser
25	Befestigungsschraube Handhebel
27	Aufnahme für Fuß
28	Dichtung Fuß/Arbeitsplatte
29 - 34	Befestigungskit
35 + 36	Anschlußschlauch Kalt-/Warmwasser
37 - 40	Befestigung für Filteranlage mit Kunststoffschlauch

Bitte bewahren Sie diese Anleitung sorgfältig auf.

Installation:

- Schritt 1: Schläuche auf der Unterseite in die dafür vorgesehenen Öffnungen eindrehen. Auf festen Sitz achten.
- Schritt 2: Die Armatur mit dem mitgelieferten Befestigungsmaterial am Waschbecken oder der Arbeitsplatte befestigen.
- Schritt 3: Die Schläuche mit den Eckventilen und den Wasserfilter mit der Gewindestange verbinden. Damit ist die Installation abgeschlossen.
- Schritt 4: Den Hebel für des Kalt-/Warmwasser und den für das gefilterte Wasser voll öffnen, um das System einmal komplett zu spülen.
- Schritt 5: Alle Verbindungen und Verschraubungen auf Dichtigkeit kontrollieren.



Lieferumfang:

1. Armatur
2. Befestigungsmaterial
3. Schläuche für Heiß- und Kaltwasser

Reinigung und Wartung:

Die Beschichtung der Armatur ist hochwertig und muss mit entsprechender Sorgfalt gereinigt werden. Verwenden Sie nur einen feuchten, weichen Lappen und evtl. Spülmittel zur Beseitigung von Flecken. Harte Lappen oder scharfe Reiniger verletzen die Oberfläche und verursachen so bleibende Schäden an der Beschichtung.

WICHTIG: Verwenden Sie niemals Scheuer- oder Desinfektionsmittel oder andere Flüssigkeiten, die Alkohol, Bleiche, Phosphor oder sonstige Säuren enthalten!

Sollte die Armatur anfangen zu tropfen, verfahren Sie folgendermaßen:

1. Wasserzufuhr unterbrechen
2. Handhebel, Ventilabdeckung und Ventil entfernen
3. Vorsichtig das Innere und die Gummidichtung säubern
4. Ventil, Abdeckung und Handhebel montieren
5. Wasserzufuhr wieder öffnen